

[]

22(2010) 6

p.

p.

- 1.
- 2.
- 3.
- 4.
- 5.
- 6.
- 7.
- 8.
- 9.
- 10.
- 11.

p.

p.

p.

p.

p.

p.

p.

p.

p.

p.

p.

p.

p.

p.

p.

p.

p.

22(1889)

37(1904)

38(1905)

10

4(1915)

1

23(1948)

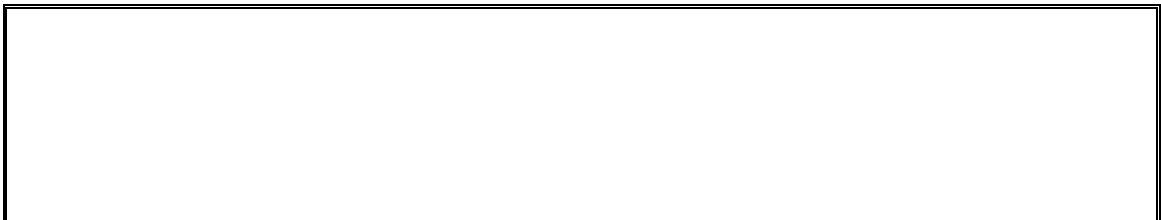
26(1951)

62(1987)

80

()

12(2000)



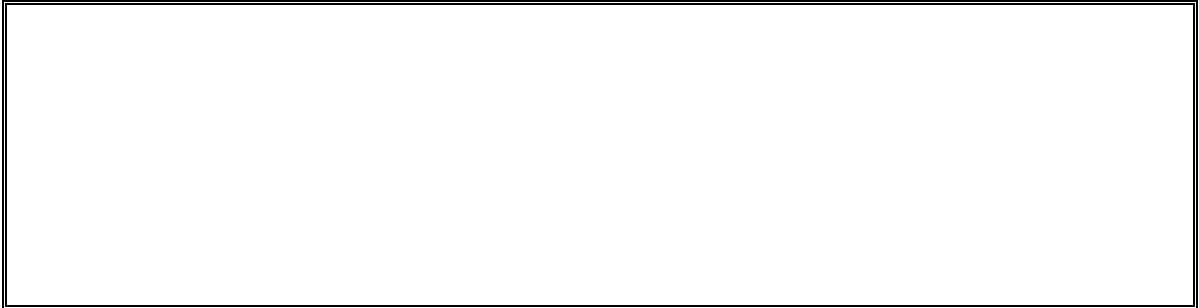
38(1905)

100

18(2006) 12

19(2007)

7 18



17(2005)

21(2009)

12(2000)

30

II

37(1904)	() 140
38(1905)	
38(1905)	
39(1906)	
43(1910)	5 400
4(1915)	
22(1947)	
23(1948)	
26(1951)	
30(1955)	50
40(1965)	60
54(1979)	
61(1986)	100 100
62(1987)	
7(1995)	90
11(1999)	250
12(2000)	

12(2000)	
13(2001)	
16(2004)	
17(2005)	100
18(2006)	
21(2009)	225

22(2010) 5 1

		71	30		101	
		48	21		69	
		47	19		66	
		166	70		236	
			2	25	40	67
			0	35	73	108
			2	28	68	98
			4	88	181	273
		166	74	88	181	509

22(2010) 5 1

	21	9	3	33
	23	2	13	38

()

(Facul ty Devel opnønt)

(St aff Devel opnønt)

21(2009)

21(2009)

12(2000)

16(2006)

21(2009)

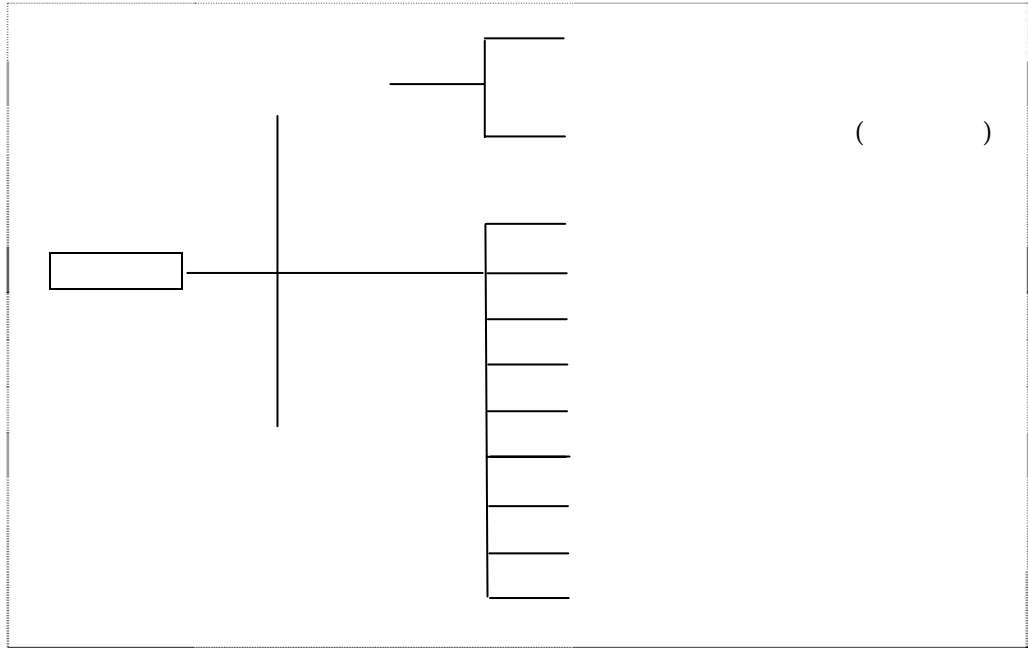
))

))

)

90
225
22(2010)
16
32
23(2011)
95
40
11
225
150

21(2009)
22(2010)



20(2008)

17(2005)

21(2009)

19(2007)

21(2009)

22(2010)

[]

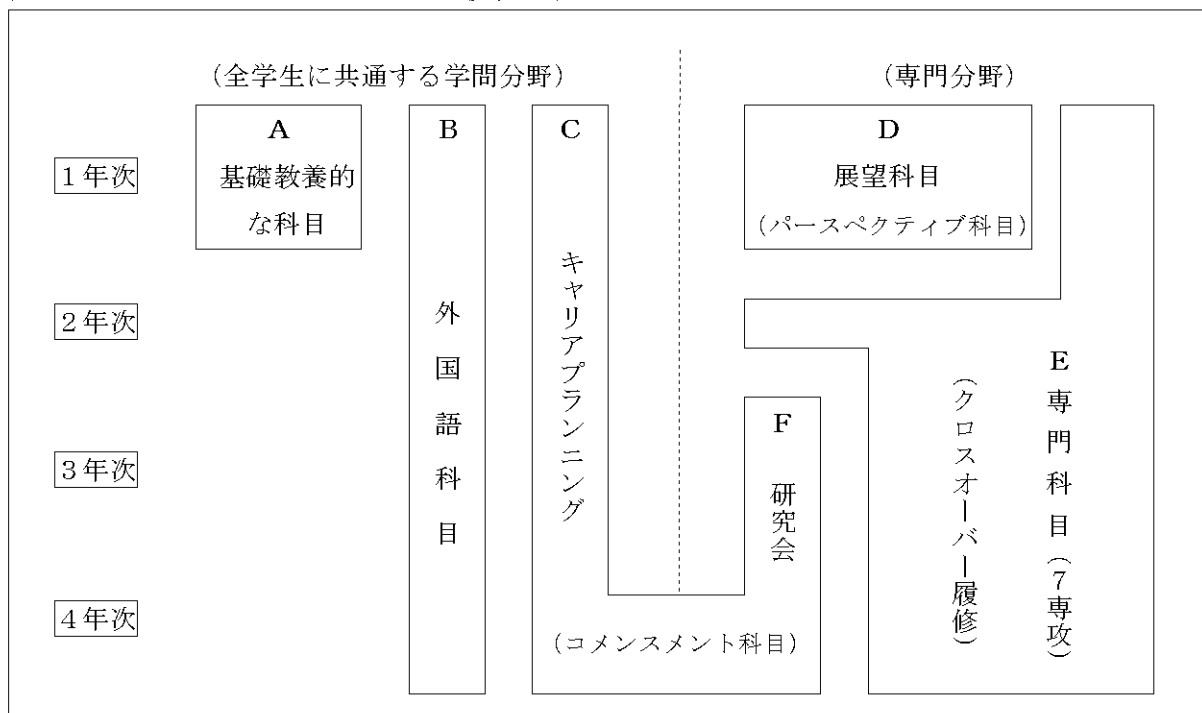
20(2008)

20(2008) 4 25

22(2010)	16(2004)
22(2010)	21(2009)

		()

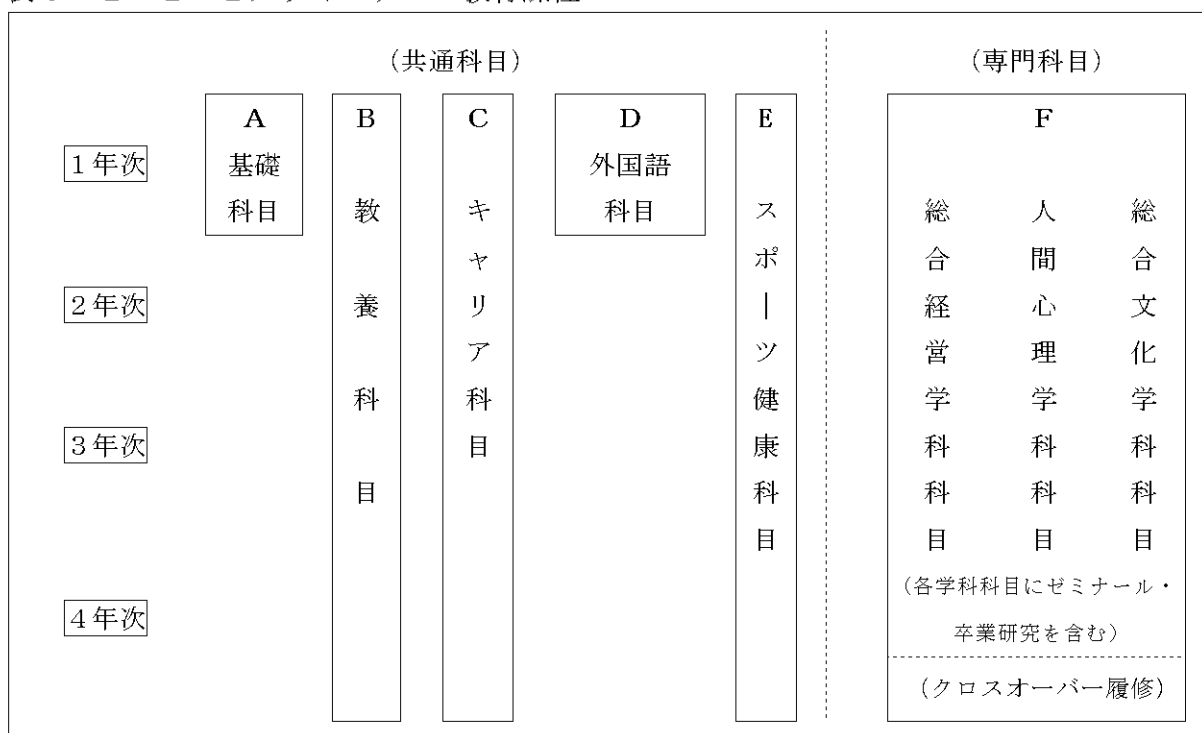
表 3-2-1 1カリキュラムの教育課程



2) 2カリキュラム (リベラルアーツ学部、現1・2学年) について

全学の教育課程を表3-2-2に示し、以下に、科目・内容の詳細を説明する。

表 3-2-2 2カリキュラムの教育課程



		(

		(

15 16
15

30

22(2010)

55

(Grade Point Average)

21(2009)

60

	20	22

15(2003)

16(2004)

16(2004)

21(2009)

21(2009)

15

15

22(2010)

22(2010)

15

15

21(2009)

21(2009)

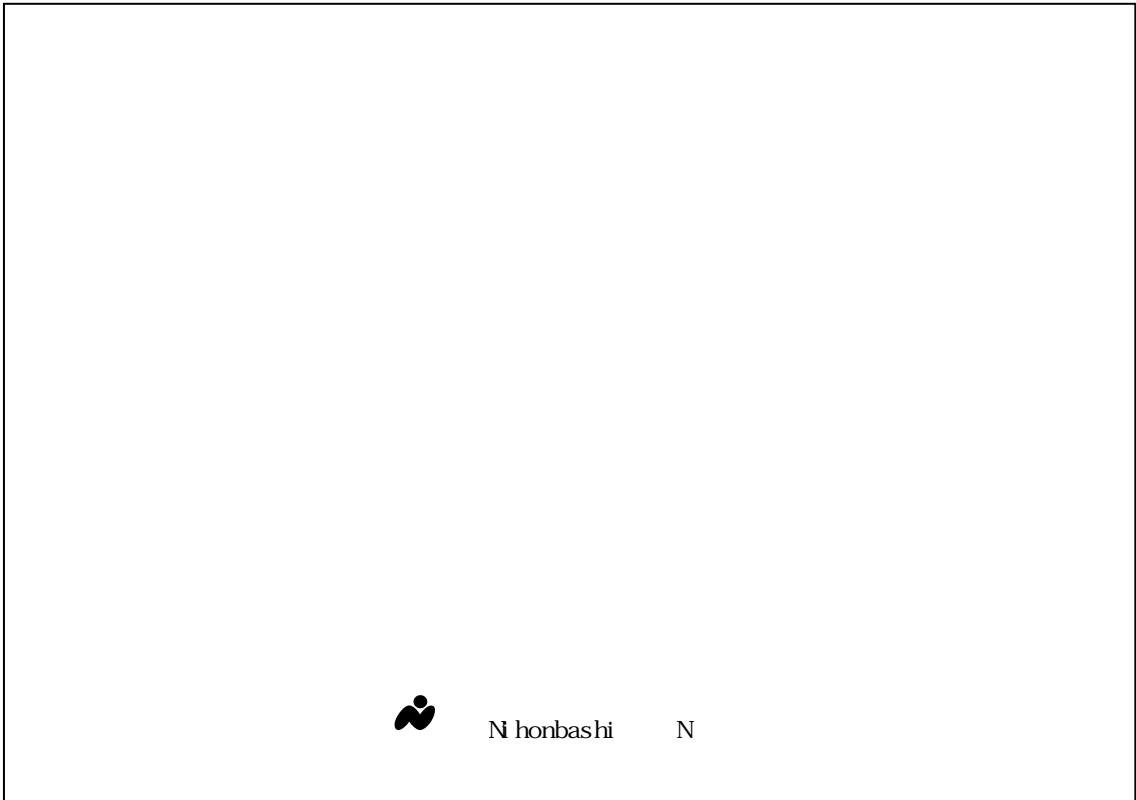
22(2010)

	4.31	4.36
	3.97	4.09
	3.45	3.61
	3.59	3.61
	3.95	4.04
	2.60	4.25
	4.02	4.21
	4.31	4.42
	4.45	4.53
	4.18	4.28
	4.11	4.25
	4.32	4.35
	3.87	4.06
	4.00	4.11
	4.06	4.20

21(2009)

(Faculty Development)

21(2009)



23(2011)

- -

()	3.0 J.TEST ()
()	3.0

()	3.0
	<p style="text-align: center;">3.0</p> <p style="text-align: center;">(TOEFL TOEIC GIEC)</p>
	<p style="text-align: center;">J.TEST</p>
	<p style="text-align: right;">3.8</p>

	J.TEST
	()

21(2009)

4

22(2010)

1 2		95	71	74. 7	190	101	53. 2
		40	47	117. 5	80	69	86. 2
		90	47	52. 2	180	66	36. 7
		225	165	73. 8	450	236	52. 4

1 2

21(2009)

23(2011)

225

150

22(2010) 4

21(2009)

3

21(2009)

225

91

22(2010)

165

21(2009)

15

405

21(2009)

N VI

10

21(2009)

10

12

21(2009)

39

20(2008)
11.0

7.3

21(2009)

22(2010)

22(2010)

20(2008)

21(2009)

21(2009) 10

22(2010) 4

22(2010)

		25
		10

()

11

21(2009)

42

21(2009)

20(2008)

21(2009)

20(2008)

19(2007)

	face to face			
	20(2008)		116	
1,628		21(2009)		87
	1,630			
			20(2008)	2,139
1,616		523		21(2009)

3 4

20(2008)

15

21(2009)

23

8

21(2009)

20(2008)

22(2010)

85

21(2009)

32

20(2008)

84

70

22(2010)

22(2010)

57

19(2007)

20(2008)

21(2009)

20(2008)

11

21(2009)

21(2009)

23

20(2008)

23

22(2010)

21(2009)

21(2009)

21(2009)

22(2010)

22(2010)

22(2010)

21(2009)

22(2010)

22(2010)

85

21(2009)

70

23(2011)

22(2010)

20(2008)
 21(2009) 225
 257 21(2009)
 225 771 12 1,008
 36 19 38
 23
 21(2009)
 21(2009) 11
 22(2010) 33
 23(2011) 225 150

22(2010)

21(2009) 38 47
 22(2010) 33 47
 21(2009) 124 22(2010) 142

22(2010) 61 11
 51 60 14 41 50 36 40 33
 55
 22(2010) 70
 65 21(2009) 11 4

()	66	61 65	56 60	51 55	46 50	41 45	36 40	
()								

10
 16 11
 95 40 90
 16
 21(2009) 47
 75 20(2008)
 22

0.5 4.0

21(2009) 22(2010)
 23(2011) 22(2010)
 21(2009)
 22(2010)

21 (2009)

32

225 150
23(2011) 22(2010)

75

11(1999) 9 29
15(2003) 10 22

18(2006) 11 8 18(2006) 9 20

20 16(2004) 3 26 19(2007) 12 12 19(2007)

22(2010)

21(2009) 10 21

22(2010)

65

61

64

(Teachi ng Assi stant)

(Research Assi stant)

20(2008)

20(2008)

21(2009)

22(2010)

11(1999)

9 29

11(1999) 9 29

20

30

20

10

200

10

21(2009)

14

22(2010)

11

22(2010)

65

21(2009)

14

22(2010)

11

21(2009)

22(2010)

21(2009)

14

19

21(2009)

21(2009)

22(2010)

20(2008)
 21(2009) 2 18 9 30
 11 4 3 21(2009)
 10 21 22(2010) 1 20 2 17
 18(2006)
 19(2007) 20(2008)
 21(2009) 1
 22(2010)
 21(2009) (1)
 (2) (3)
 20(2008) 21(2009)
 22(2010)

21(2009)

21(2009)

21(2009)

22(2010)

21(2009)

22(2010)

22(2010)

21(2009)

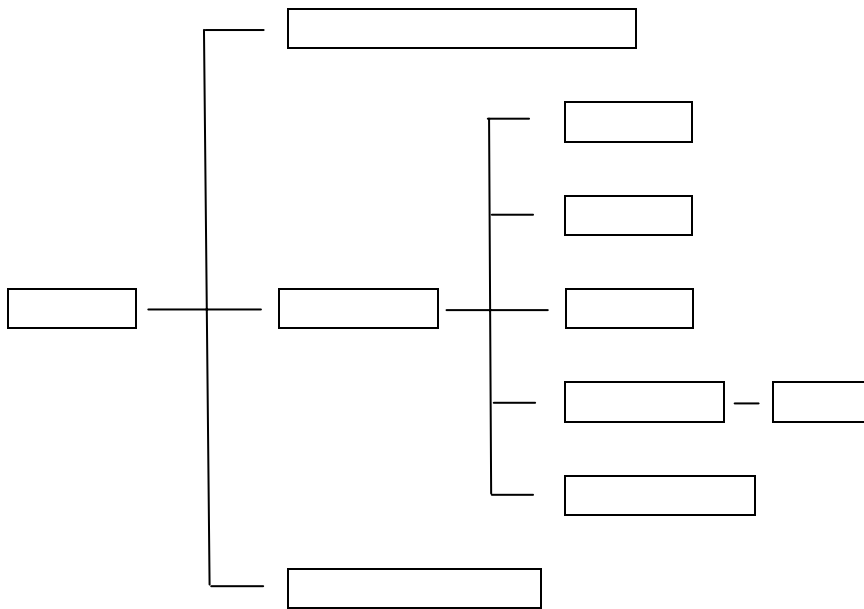
22(2010)

23(2011)

22(2010)

22(2010)

()



23

13

21(2009) 10

()

	()	(1)		
	(1) (1)			(1)

22(2010)

22(2010)

()

()

23(2011)

22(2010)

()

21(2009)

Facul t y Devel opnønt

21(2009)

4/22	[]	
4/24	7	
4/24	2009 1	
5/11		
5/20		
5/25		
6/2		
6/3		
6/3 5	2 ()	
6/9 10		
6/12	1	
6/26	44	
7/13	21	
7/14		
7/17	21	
8/24	2009	
9/10 11	21	
9/11		
9/16		
9/18	21	
9/19	21	
9/25		
9/28	(8)	
10/14		
10/22	2009	
10/22		
10/23	2009 3	
11/10		
11/11 13	21	
11/16		

11/20	21	
11/20	45	
11/24	2010	
11/27		
11/27	21	
12/4	21	
12/10		
12/14 15	2009	
12/15		
12/18		
1/18		
1/25		
1/28 29	.	
2/5		
2/10		
2/16		
3/2		

()

()

)

(

19(2007)

21(2009) 10

()

()

26(1951)

12(2000)

22(2010)

11(1999)

9 29

12(2000)

11(1999) 9 29

11(1999) 9 29

16(2004) 3 26

17

14 17

21

30

36

1

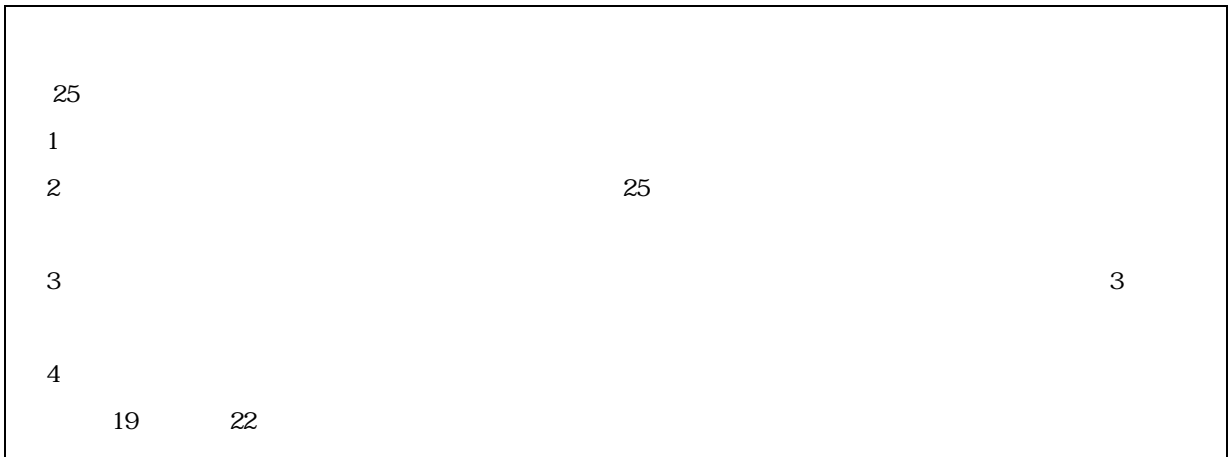
19

22



4

25



22(2010)

21(2009)

22(2010) 5

26(1951)

17

10

11

11

12(2000)

20(2008)

18(2006)

22(2010)

12(2000)
15(2003)

16(2004)

18(2006) 12
19(2007)

21(2009)

17(2005)

18(2006)

22(2010)

21(2009)

15(2003)

16(2004)

12(2000)

19(2007)

100

21(2009)

21(2009)

16(2004)

20(2008)

22(2010)

16(2004)

18(2006)

20(2008)

21(2009)

20(2008)

22(2010)

21(2009)

22(2010)

22(2010)

22(2010)

19(2007)

17(2005)
20(2008)

22(2010)

17(2005)

15(2003)

19(2007)

18(2006) 21(2009)

21(2009)

	65.8	73.0	82.0	78.8
	1.2	2.4	1.3	2.2
	28.7	12.5	12.2	9.2
	82.7	52.8	79.3	48.7
	47.1	31.0	30.7	33.1
	14.4	9.9	8.7	7.3
	0	0.4	0	0.4
	9.1	10.9	8.0	11.2

21

20

20

21(2009) 12 1,764 5,301

7 5,284 9,343 13 7,582

12 1,750 7,719 7

5,284 9,343

21(2009) 8

178 6 1,749

65.8 73.0 82.0 78.8

			1, 485	4, 633		960	1, 208	
			1. 2	2. 4		1. 3		2. 2
			3	5, 001	8, 500		9, 149	5, 395
				28. 7		12. 5		12. 2
	9. 2							
10	750	6, 822		5	9, 731	1, 043		
		82. 7	52. 8		79. 3		48. 7	
				5	7, 328	6, 515		2
								3, 108
1, 468						47. 1		31. 0
	30. 7		33. 1					
				1	7, 477	3, 412		6, 526
					14. 4		9. 9	6, 131
	7. 3							8. 7
						0	0. 4	0
	0. 4							9. 1
	10. 9		8. 0		11. 2			
	21(2009)				12	1, 750	7, 719	7
5, 284	9, 343							17
								7, 328
318		9	1, 102	5, 597				
	5	5, 577	2, 599			1	5, 817	6, 254

21(2009) 257 225
22(2010) 165
22(2010)

225 150 22(2010)
22(2010)
150 630 (30)

47

22(2010)

(Good Practi ce)

				21(2009)	40		
				19(2007)		20(2008)	
	21(2009)					22(2010)	
					22(2010)	351	
23(2011)	25(2013)	80			22(2010)		91
	23 24	110					
				17(2005)			
	17(2005)	11					
	17(2005)	13		20(2008)	2, 800		
	200			21(2009)			
1, 184							
				21(2009)	165		
					21(2009)	9, 146	
5, 000							

22(2010) 5

22(2010)

21(2009)

93

87. 3

150

630 (

)

22(2010)

()

()

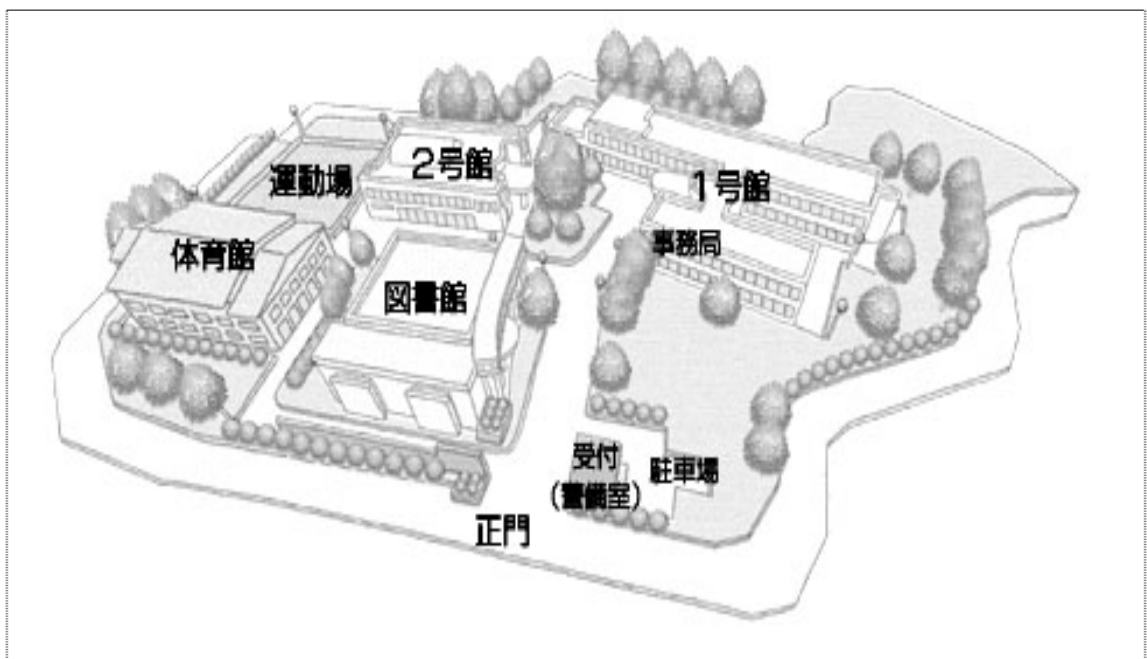
30

10

25

15(1940)

10



	976	9,300	25,783	16,483	5,388	8,079	2,691

(18)

CALL

5

()			
1	4,159	(PC34)	(9) (3) CALL (PC120) (PC)
2	1,903	()	(3) (4)
2,005	12	(163) (2)	(PC10)
8,079		(9)	
1,319		1,037	222
		60	

1, 105			142	
	15			
	22(2010)		9 2	
	447			57
	2, 166			
23(2011)		10		
				21
				21(2009)
			ProQuest	
	18(2006)			
			22 2010	
				Li brary
Poi nt Card				
	22(2010)			
			19	12
	21(2009)		256	

34,000

133

CALL

()

10

84

()

61(1986)

12(2000)

24

()

20(2008)

21(2009)

23(2011)

[]

[()]

20

22(2010)

	19(2007)	10		
		22(2010)		650
21(2009)			256	
34,000		133		
19(2007)				15
20(2008)				
		21(2009)		22(2010)
			1,300	20(2008)
		22(2010)	14	
18(2006)				
	22(2010)			

12(2000)

20(2008)

		()
19		
20		
21		

21 (2009)

21(2009)

(22(2010)

)

21(2009)

11

10

21(2009)

50

22(2010)

100

21(2009)

27

82

	()	
	()	
	()	
	()	

21

22(2010)

18 (2006)

11

91

20(2008)

20(2008) 11

21(2009)

18(2006)

150

21(2009) 10

21

()

12(2000)

20(2008)

17(2005)

19(2007)

21(2009)

22(2010)

19(2007)

21(2009)

21(2009)

()

21(2009)

31

33

64

65

11

40

()

()

47

48

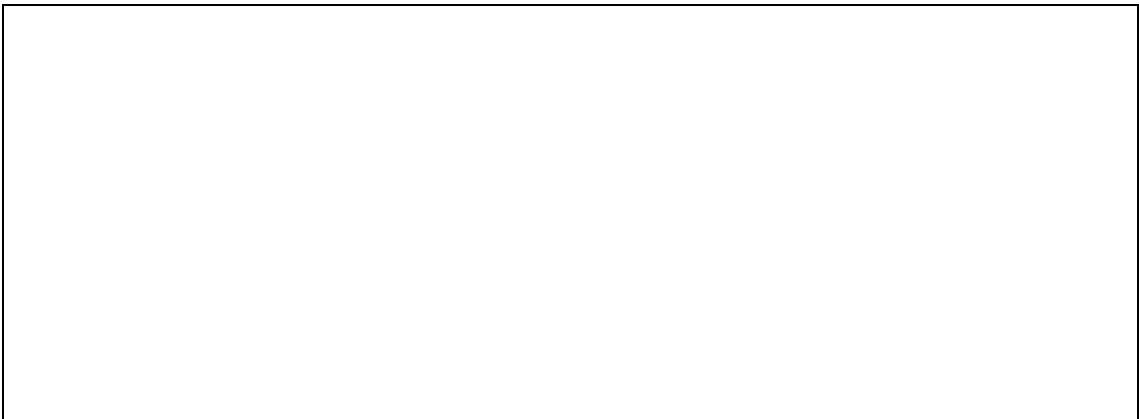
49

24

96

22(2010)

()



()

21(2009)

18(2006) 12

20(2008)
21(2009)

22(2010)
21(2009) 10

22(2010)

19(2007) 10

22(2010)

650

15

21(2009) 14

22(2010)

22(2010)

21(2009)

11

10

90

22(2010)

21

100

21(2009)

N VI

20

99

()

38(1905)

39(1906)

21(1888)

22(1889) 12

20

3

:

37(1904) 9 30

4(1915) 2 25

6(1931)

< >

2600

11(1878)

2008 3	
(1956)	

2009 3	
1967	
	()

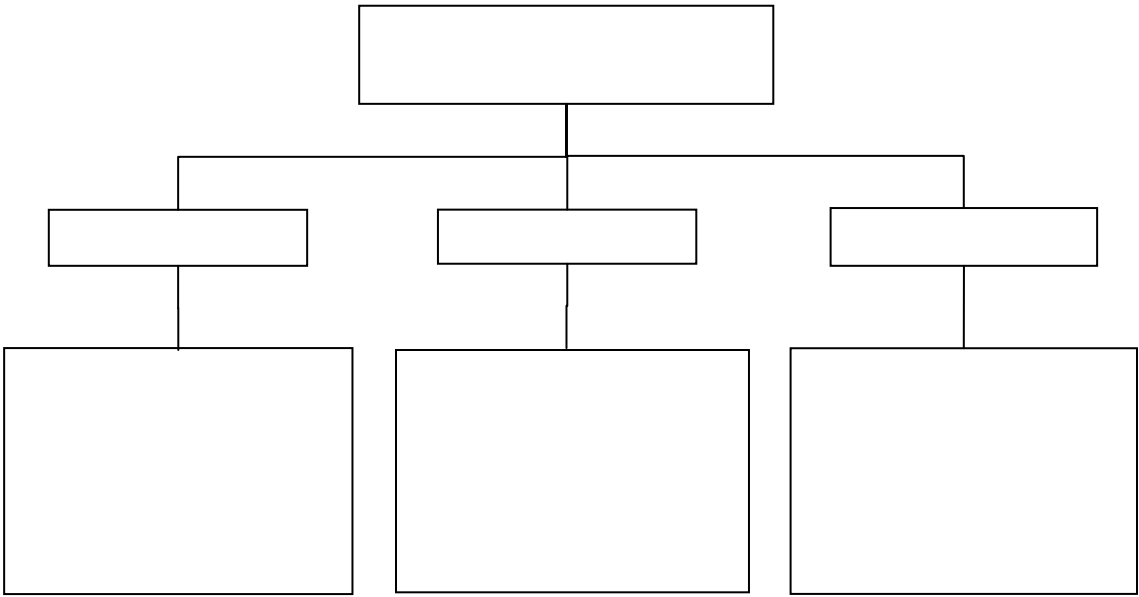
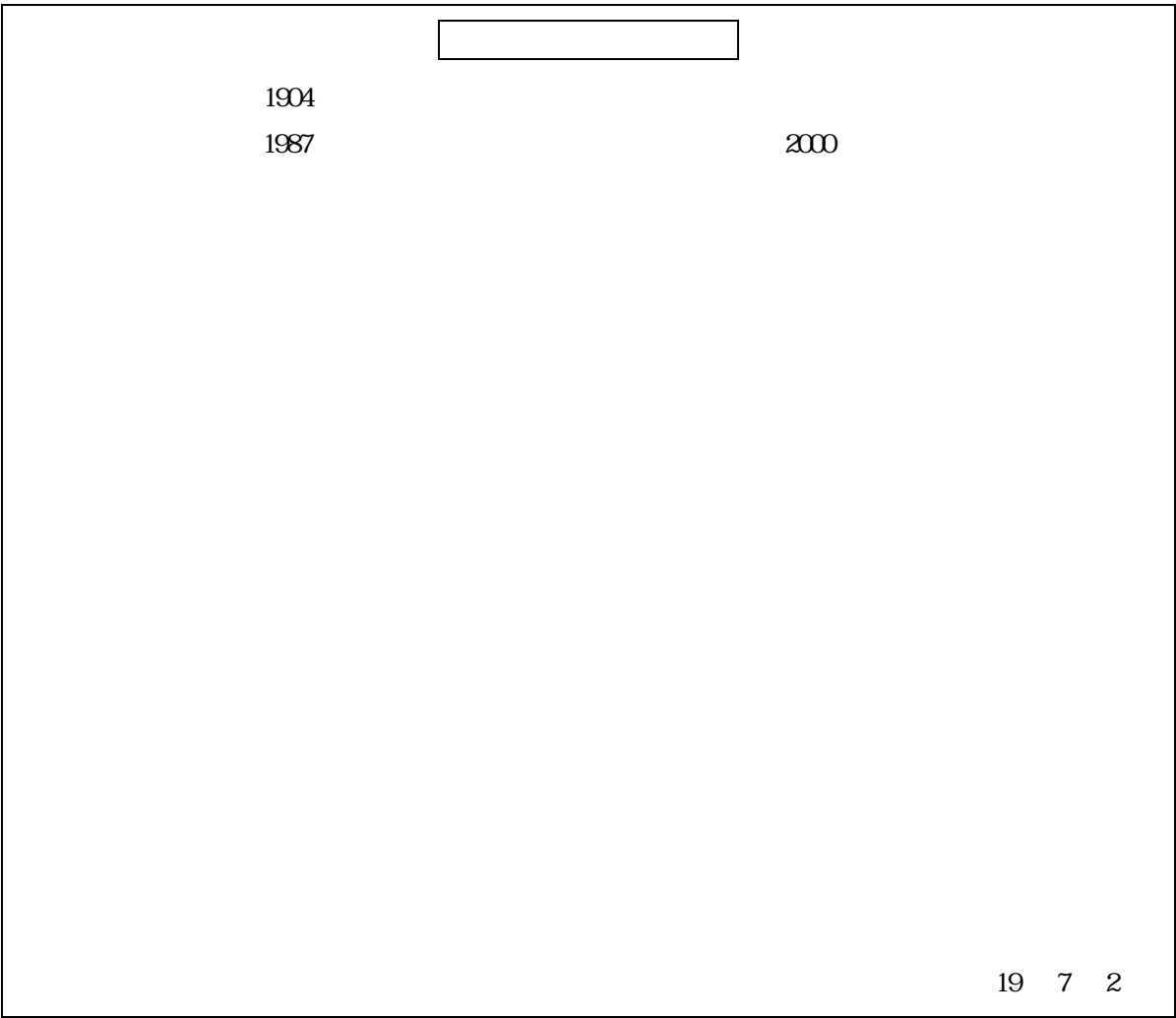
2010 3	
(1957-8)	
44	

()

21
10 24 () 25 () 9 18
2
10 24 10 12 30 2

19(2007) 7 22	37	16
20(2008) 6 15		9
20(2008) 7 27	38	18
21(2009) 5 10		13
21(2009) 7 26	39	21

3	1	2
22(2010)		
1904		100
	21(2009) 4	22(2010) 39



19(2007) 10 15
 3 2
 22(2010) 5 650

3

19(2007) 10

10 8 22(2010) 5 15 5
 3

	1 10 16 3
	2

20(2008) 7 1 1 2 “

“ “

Nb.				
1		()	2008 7 25 18: 00 19: 00	146
2	nà ni		2008 9 27 14: 00 15: 30	171
3		()	2008 10 26 12: 30 13: 30	130
4			2008 11 22 14 00 15: 30	50
5			2008 12 13 14: 00 15: 30	118
6			2008 12 23 14: 00 15: 30	142
7		: :	2009 4 4 13: 30 14: 30	151
8	“ ”		2009 5 30 14: 00 15: 15	60
9			2009 7 19 14: 00 15: 15	155
10	nà ni		2009 9 26 14: 00 15: 15	210
11		()	2009 10 25 11 00 12 00	
12			2009 12 12 13: 00 15 00	89
13			2010 2 20 14: 00 15: 50	158
14			2010 4 10 14: 30 16 00	78

20(2008) 4 1

22(2010) 4 3
1 2 600

2008/4/5(10 00 15 00	300	200 ;
2009/4/4 11 00 16 00	400	300 7
2010/4/10 10 30 16 00	600	VEL 300 14 ALWAYS ;“ ALWAYS

21(2009) 4
]

[

Quality of Life QOL

[21(2009)]

21 9 10		
11 10		
22 3 25		201
3 20		

21(2009) 4 6

55 74

21(2009)

()

3

9 10

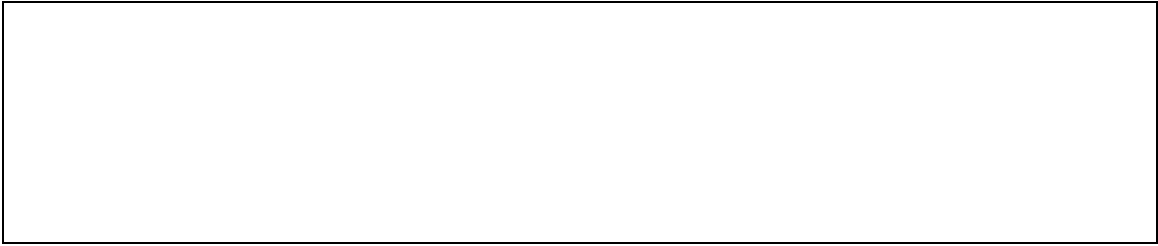
10 11 30 90



	HDL

()

18(2006) 11 22
22(2010) 4 11



17(2005)

20(2008)

()		
20(2008) 11 1 ()		
21(2009) 7 4 ()		
22(2010) 7 24 ()		

21(2009) 4 1

18(2006) 3 2
12
19(2007) 1 10

20(2008) 3 2 31 14

2 3 5 10

2

20	20	
1	5 28	
2	6 25	
3	7 23	
4	9 10	
5	10 8	
6	11 12	
7	12 10	
8	21	
	1 7	
9	2 4	

20(2008) 2 13
21(2009)

19(2007) 10

20(2008) 3 27

20(2008) 4 25

6 30

18(2006) 12

19(2007) 7 E (

)

20(2008) 4

21(2009) 4

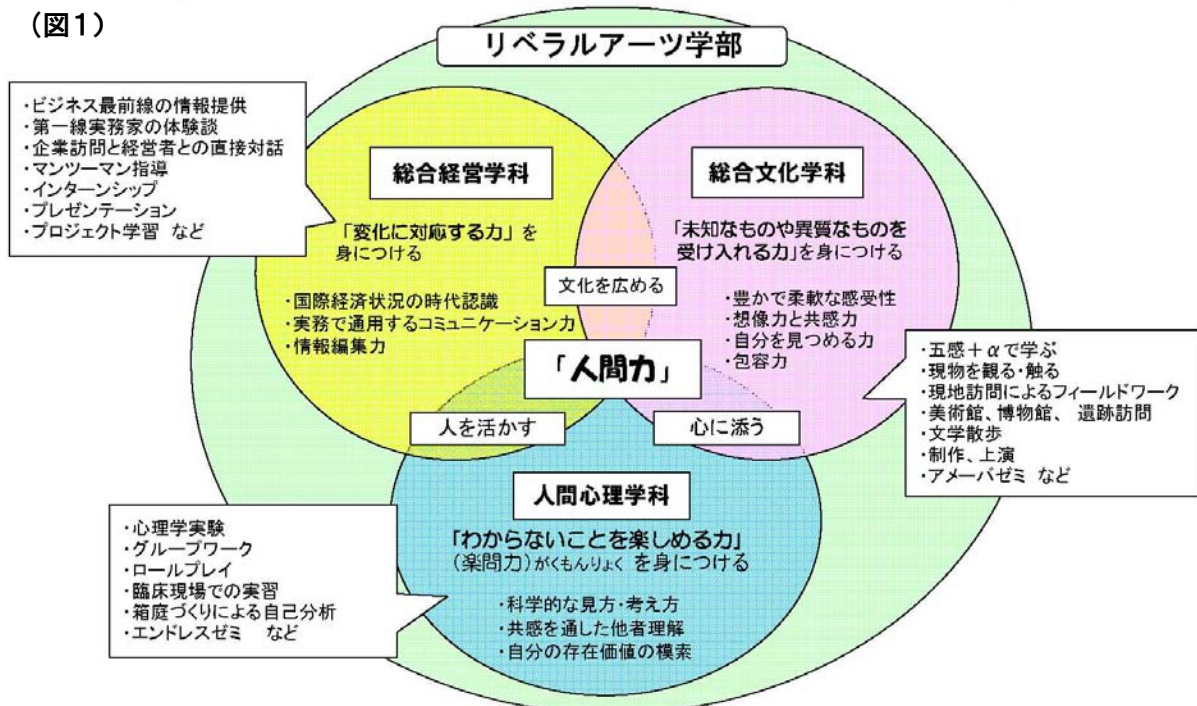
21(2009) 1

“ 21 ”



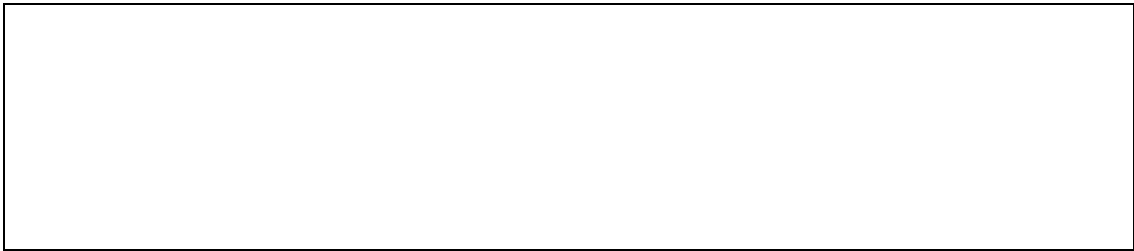
21世紀型の「人間力」を育むく学びのシステム

(図1)



21(2009) 4

21(2009) 7 4



()
()
() 1
()

[] 3

”

“

“

”

4

[]

“

”

3 5

3

3

2

1

“ ”

“

”

“

”

(1)

21(2009)

(2)

21(2009)

21(2009)

91

23(2011)

)

22(2010)

(

225

165

22(2010)

150